



股票代號:3081

聯亞光電工業股份有限公司

2023年第4季法人說明會

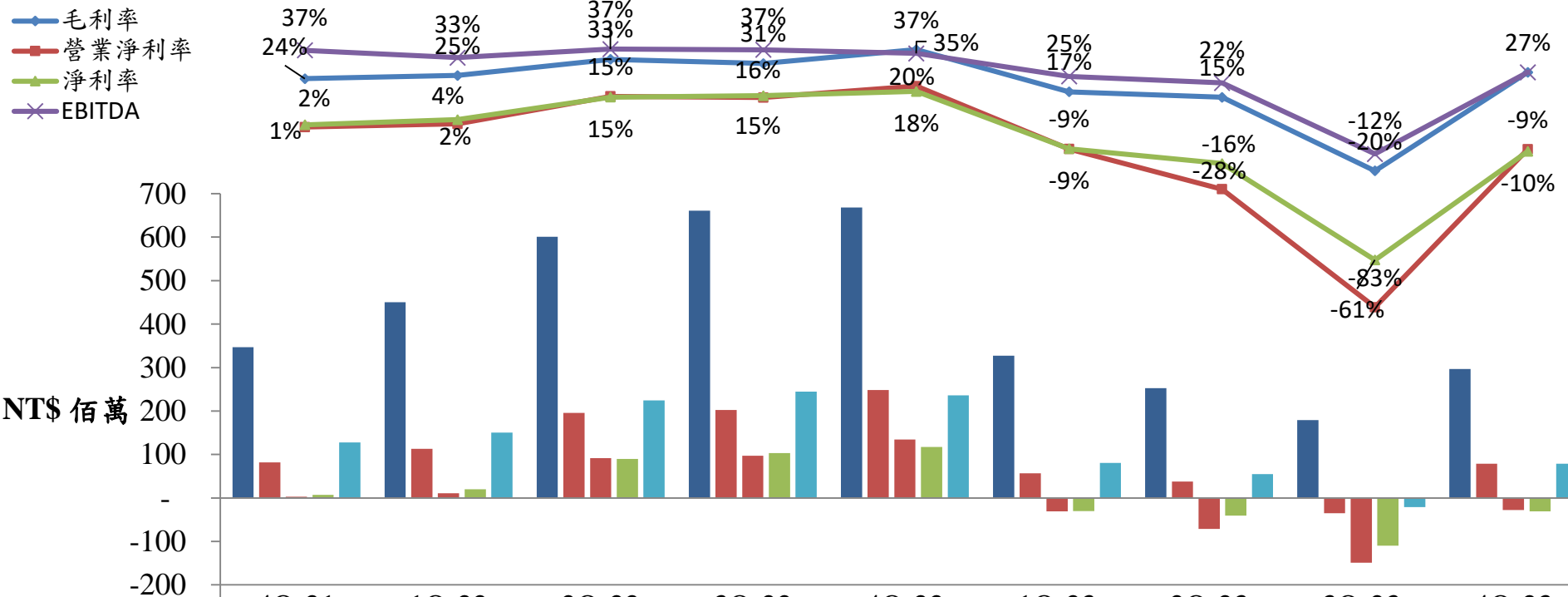
2024年01月31日

本資料及相關討論可能包含對於未來展望的表述。該類表述是基於現況所得的預期，可能受各種已知或未知風險及不確定性因素影響，而造成實際結果與陳述內容發生顯著不符，使用者應自行判斷與承擔投資風險。

營收及毛利趨勢



Land Mark Optoelectronics Corporation



NT\$ 佰萬

	4Q-21	1Q-22	2Q-22	3Q-22	4Q-22	1Q-23	2Q-23	3Q-23	4Q-23
■ 營業收入	347	451	601	661	669	327	253	179	297
■ 營業毛利	82	113	196	203	248	57	38	-35	79
■ 營業淨利	3	11	92	97	134	-31	-71	-149	-28
■ 本期淨利	7	20	90	103	117	-30	-41	-110	-31
■ EBITDA	127	150	224	245	236	80	55	-21	79

綜合損益表



Land Mark Optoelectronics Corporation

(新台幣佰萬元)	2023 4Q	2023 3Q	2022 4Q	季變化 QoQ	年變化 YoY	FY 2023	FY 2022	年變化 YoY
營業收入淨額	297	179	669	+66%	-56%	1,056	2,381	-56%
營業毛利	79	(35)	248	-325%	-68%	138	759	-82%
營業毛利率(%)	27%	-20%	37%			13%	32%	
營業費用	(107)	(114)	(114)	-7%	-6%	(417)	(425)	-2%
營業淨利	(28)	(149)	134	-81%	-121%	(279)	334	-184%
營業淨利率(%)	-9%	-83%	20%			-26%	14%	
營業外收入及支出淨額	(11)	12	(13)			15	44	
稅前淨利	(39)	(137)	121	-72%	-132%	(264)	378	-170%
所得稅費用	8	27	(4)			53	(49)	
本期淨利	(31)	(110)	117	-72%	-126%	(212)	330	-164%
淨利率(%)	-10%	-61%	18%			-20%	14%	
綜合損益總額	(31)	(93)	119	-66%	-126%	(195)	331	-159%
每股盈餘(元)	-0.33	-1.20	1.28			-2.31	3.61	
EBITDA	79	(21)	236	-478%	-67%	193	856	-77%

資產負債表



Land Mark Optoelectronics Corporation

(新台幣佰萬元)	2023.12.31		2023.09.30		2022.12.31	
	金額	%	金額	%	金額	%
現金及約當現金	581	13	536	12	1,644	32
定期存款	719	16	709	16	0	0
應收帳款淨額	230	5	198	5	458	9
存貨	357	8	335	8	376	7
不動產、廠房及設備	1,969	45	2,075	47	2,164	42
其他資產	529	12	527	12	476	9
資產總計	4,384	100	4,380	100	5,117	100
流動負債	219	5	185	4	450	9
非流動負債	303	7	306	7	311	6
負債總計	522	12	491	11	761	15
普通股股本	919	21	919	21	919	18
資本公積	1,828	42	1,829	42	1,872	37
保留盈餘	1,113	25	1,144	26	1,600	31
其他權益	2	0	(3)	0	(34)	-1
權益總計	3,862	88	3,889	89	4,357	85
每股淨值(元)	42.04		42.33		47.42	



Source: Huawei

Q & A